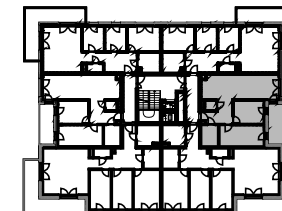
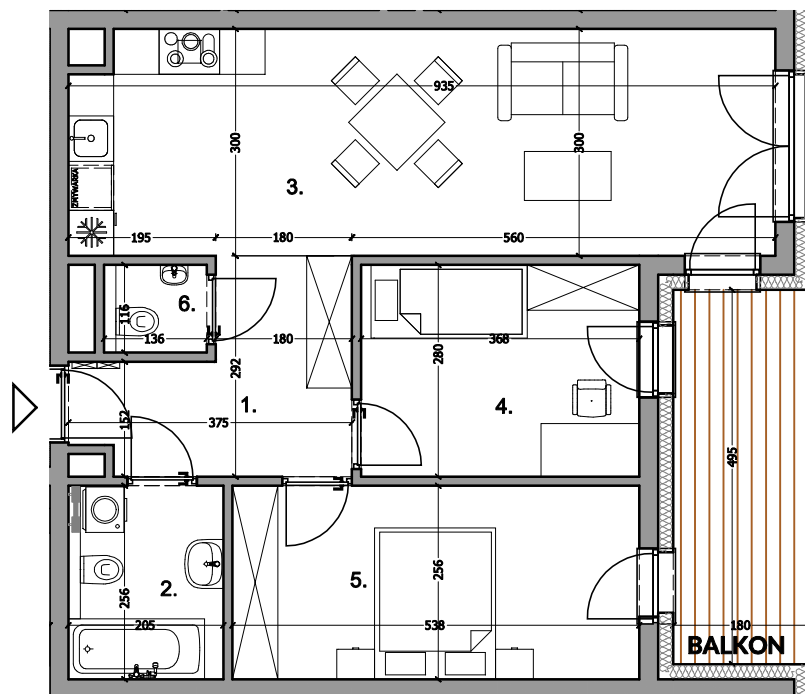
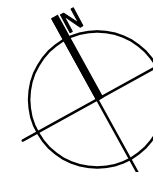


Suma 65,41m<sup>2</sup>

1. Przedpokój	7,80m <sup>2</sup>
2. Łazienka	5,11m <sup>2</sup>
3. Salon z aneksem	27,35m <sup>2</sup>
4. Sypialnia 1-os.	10,11m <sup>2</sup>
5. Sypialnia 2-os.	13,54m <sup>2</sup>
6. Wc	1,50m <sup>2</sup>



SCHEMAT - LOKALIZACJA MIESZKANIA



## UWAGI:

1. Pomiaru powierzchni dokonano zgodnie z obowiązującymi przepisami: Rozporządzeniem Ministra Transportu, Budownictwa i Gospodarki Morskiej z dnia 25 kwietnia 2012 r. w sprawie szczegółowego zakresu i formy projektu budowlanego wraz z późniejszymi zmianami oraz Polską Normą: PN ISO - 9836: 1997 „Własności użytkowe w budownictwie. Określanie wskaźników powierzchniowych i kubaturowych”.
2. Powierzchnie poszczególnych pomieszczeń są podane poglądowo / szacunkowo. Odległości (długości i szerokości) poszczególnych pomieszczeń są podane poglądowo / szacunkowo. Aranżacja lokalu przedstawiona na rzucie jest przykładowa.
3. Niniejsza karta katalogowa opracowana została na podstawie projektu wykonawczego. W toku realizacji mogą wystąpić niewielkie zmiany.